

# Mietstapler Service Ersatzteile



## Hyster - Deichselstapler S1.4AC Com-Nr.: 211022

**Baujahr:** 2015  
**Betriebstunden:** 4420 Bh  
**Nennt Tragkraft:** 1400 kg  
**Lastschwerpunkt:** 600 mm  
**Hubgerüst:** Standard  
**Hubhöhe:** 2765 mm  
**Bauhöhe:** 1870 mm

### Beschreibung:

UVV-abgenommen, inkl. Ladegerät

### Sonderausstattung:

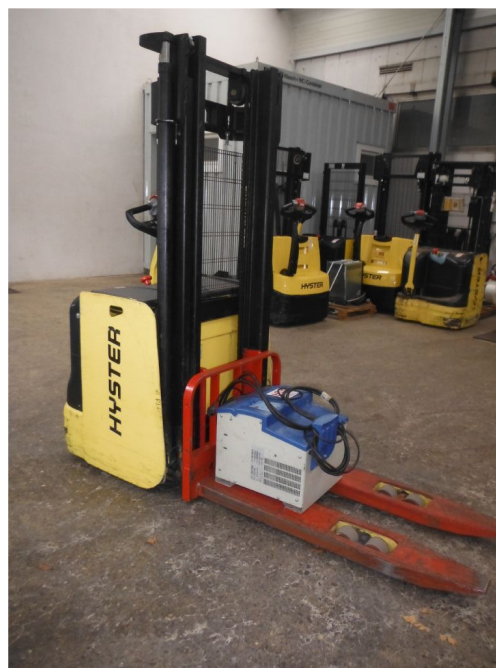
VERTRAGSHÄNDLER

Telefon 0 24 03/16 94

Telefax 0 24 03/2 47 44

E-Mail: [sc@schischke-conrads.de](mailto:sc@schischke-conrads.de)

Internet: [www.schischke-conrads.de](http://www.schischke-conrads.de)



### Preis: auf Anfrage

Lieferzeit: kurzfristig (Zwischenverkauf vorbehalten)

Preisstellung: exkl. Ust., ab Lager

Zahlung: nach Vereinbarung

Commerzbank AG  
BIC: DRESDEFF390  
IBAN: DE08 3908 0005 0291 2922 00

Sparkasse Aachen  
BIC: AACSD33  
IBAN: DE66 3905 0000 0003 9000 57

Geschäftsführer  
Leo Schischke  
Ulrich Conrads

Amtsgericht Aachen  
Handelsregister HRB 11267  
USt-IDNr: DE 121744963